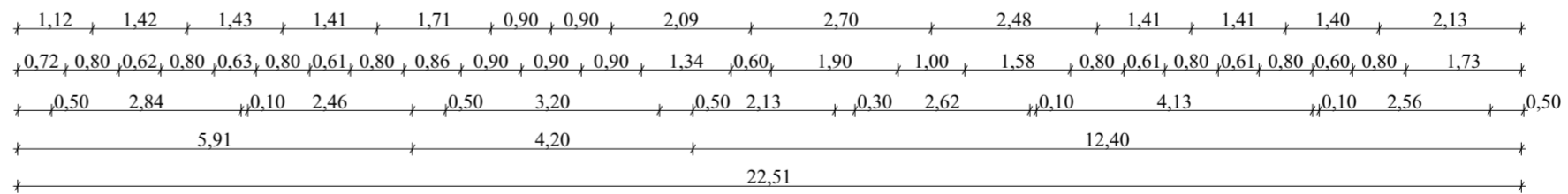
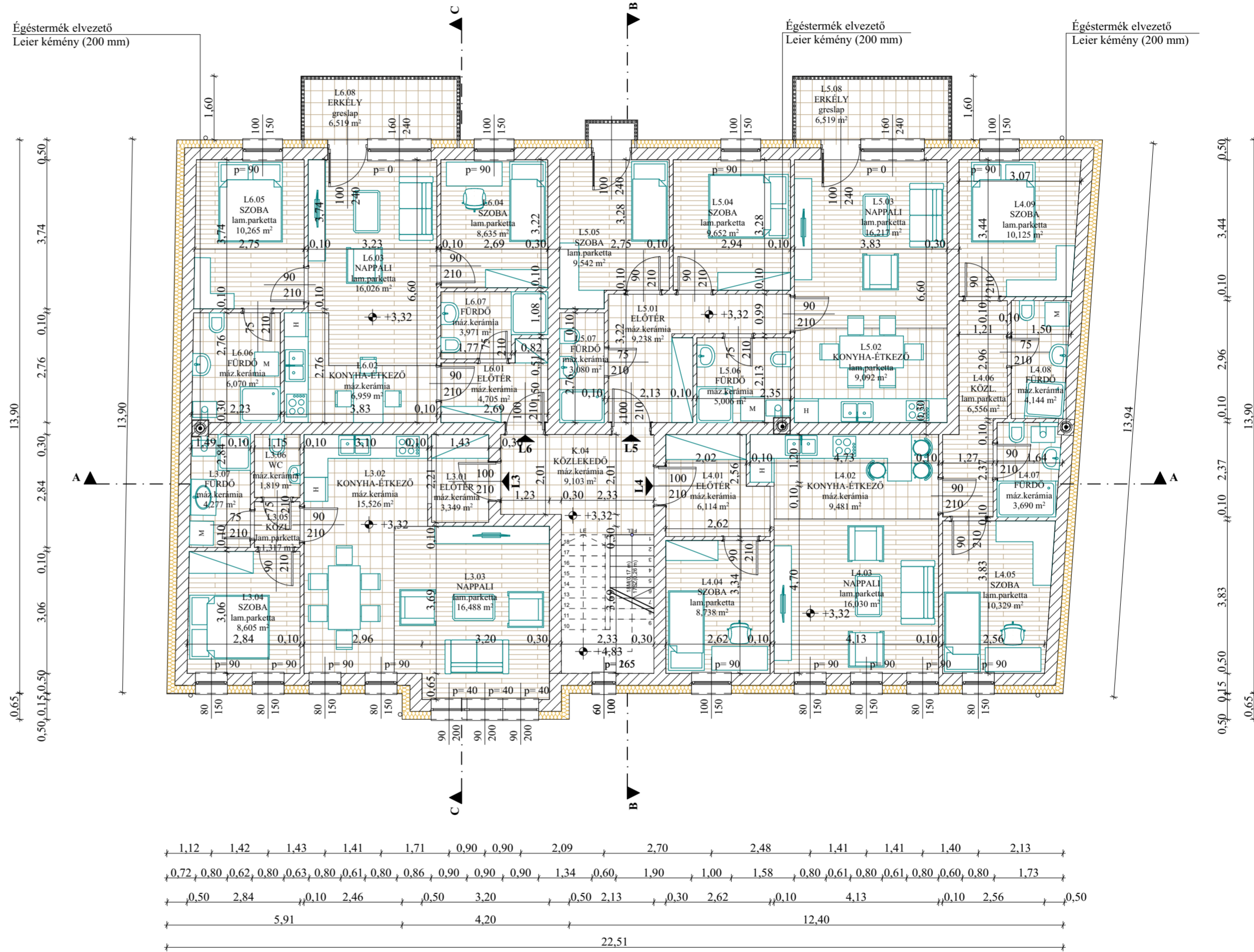
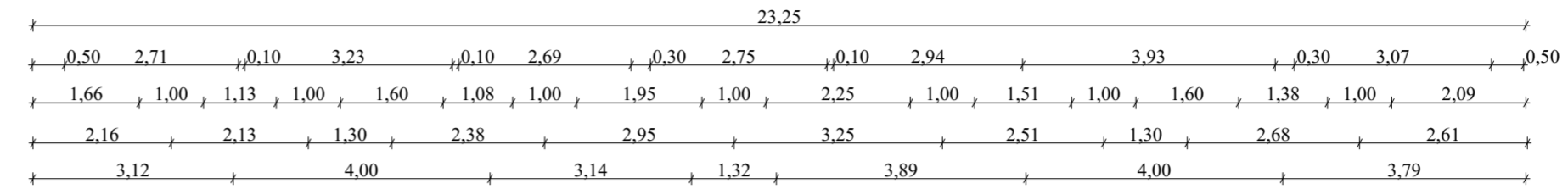


# I. EMELETI ALAPRAJZ M=1:100

Helyiséglista				
Kategória	Sorszám	Helyiség neve	Burkolat	Mért terület (nettó)
<b>I. emelet</b>				
Belső tér 3. lakás	L3.01	Előtér	ker. lapburk	3,35
Belső tér 3. lakás	L3.02	Konyha-étkező	ker. lapburk	15,53
Belső tér 3. lakás	L3.03	Nappali	laminált padló	16,49
Belső tér 3. lakás	L3.04	Szoba	laminált padló	8,61
Belső tér 3. lakás	L3.05	Közl.	laminált padló	1,32
Belső tér 3. lakás	L3.06	We	ker. lapburk	1,82
Belső tér 3. lakás	L3.07	Fürdő	ker. lapburk	4,28
				<b>51,40 m<sup>2</sup></b>
Belső tér 4. lakás	L4.01	Előtér	ker. lapburk	6,11
Belső tér 4. lakás	L4.02	Konyha-étkező	ker. lapburk	9,48
Belső tér 4. lakás	L4.03	Nappali	laminált padló	16,03
Belső tér 4. lakás	L4.04	Szoba	laminált padló	8,74
Belső tér 4. lakás	L4.05	Szoba	laminált padló	10,33
Belső tér 4. lakás	L4.06	Közl.	laminált padló	6,56
Belső tér 4. lakás	L4.07	Fürdő	ker. lapburk	3,69
Belső tér 4. lakás	L4.08	Fürdő	ker. lapburk	4,14
Belső tér 4. lakás	L4.09	Szoba		10,12
				<b>75,20 m<sup>2</sup></b>
Belső tér 5. lakás	L5.01	Előtér	ker. lapburk	9,24
Belső tér 5. lakás	L5.02	Konyha-étkező	ker. lapburk	9,09
Belső tér 5. lakás	L5.03	Nappali	laminált padló	16,22
Belső tér 5. lakás	L5.04	Szoba	laminált padló	9,65
Belső tér 5. lakás	L5.05	Szoba	laminált padló	9,54
Belső tér 5. lakás	L5.06	Fürdő	ker. lapburk	5,01
Belső tér 5. lakás	L5.07	Fürdő	ker. lapburk	3,08
				<b>61,83 m<sup>2</sup></b>
Belső tér 6. lakás	L6.01	Előtér	ker. lapburk	4,70
Belső tér 6. lakás	L6.02	Konyha-étkező	ker. lapburk	6,96
Belső tér 6. lakás	L6.03	Nappali	laminált padló	16,03
Belső tér 6. lakás	L6.04	Szoba	laminált padló	8,63
Belső tér 6. lakás	L6.05	Szoba	laminált padló	10,26
Belső tér 6. lakás	L6.06	Fürdő	ker. lapburk	6,07
Belső tér 6. lakás	L6.07	Fürdő	ker. lapburk	3,97
				<b>56,62 m<sup>2</sup></b>
Közös helyiségek	K.04	Közlekedő	ker. lapburk	9,10
				<b>9,10 m<sup>2</sup></b>
Külső tér 5. lakás	L5.08	Erkély	greslap	6,52
				<b>6,52 m<sup>2</sup></b>
Külső tér 6. lakás	L6.08	Erkély	greslap	6,52
				<b>6,52 m<sup>2</sup></b>

## ANYAGJELÖLÉSEK:

- PTH 30 N+F vázkerámia fal + polisztirol hőszigetelés
- PTH 10 N+F vázkerámia válaszfal
- PTH 30 N+F vázkerámia hanggátló fal
- vasbeton szerkezet
- szerkezeti beton
- kavics feltöltés
- termett talaj
- térkő járdaburkolat



**MEGJEGYZÉSEK:**  
 A kivitelezési munkákat felelős műszaki vezetőnek kell irányítania.  
 A kivitelezés során felmerülő problémákkal a megfelelő szaktervezőhöz, vagy a generáltervezőhöz kell fordulni.  
 A kivitelezés során a hatályos munka és balesetvédelmi rendszabályokat be kell tartani.  
 Az építkezés területén illetékteleneknek tartózkodni tilos. Mindenki számára kötelező az egyéni védőfelszerelés viselése.  
 A szakági terveket össze kell vetni, és amennyiben eltérés tapasztalható konzultálni kell az építész tervezővel.  
 Méretek a helyszínen ellenőrizni kell.  
 A beépített teherviselő elemek minőségi tanúsítványait meg kell őrizni.  
 Sértült tartószerkezeti elemet csak statikus szakvélemény alapján szabad beépíteni.  
 Gyártmányok alkalmazásánál a gyártó beépítési útmutatását kell követni.  
 A szerkezetépítés kizárólag tartószerkezeti tervező jóváhagyásával kezdhető meg.

Készítette: <b>TERRA FIRMA Mérnöki Egyéni Cég</b>	Teljesítés: 06-30/517-80-15	Rajzszám: <b>É-03.</b>
Tervező: Inokai Zsolt Okl. Épitőmérnök	Rajzlap pontos megnevezése: Alaprajz	Méret: M=1:100
Építéssel érintett tétel címe: 6800 Hódmezővásárhely, József Attila utca 22. hrsz.: 12557	Építési munka megnevezése: <b>10 lakásos társasház építése</b>	Dátum: 2022. február hó
Megjegyzések: Készült a 312/2012. (XII. 8.) Korm. rendelet 8. melléklet szerinti dokumentációs tartalommal a tervezés végigfutó függően a 191/2009. (IX. 13.) Korm. rendelet, továbbá a 253/1997. (XII. 3.) Korm. rendelet, a helyi építési szabályzat valamint az 54/2014. (XII.5.) BM rendelet figyelembe vételével. A szerzői előny csak a szerzői jogi törvény szerinti jogdíj megfizetésével jár. 1999. évi LXXVI. törvény alapján szerzői jogvédelem alatt	Építőmérnök: Gálfi-Bau Kft. Építőmérnök vezetője: 6800 Hódmezővásárhely, Mária Valéria u. 10.	